

L'envol de Thyméo

Créer une chaîne de solidarité pour apporter un soutien matériel à Thyméo, atteint du syndrome d'Angelman...



Collecte de déchets

Déposez -nous vos stylos, marqueurs, feutres, gourdes compotes et cartouches d'encre

Articles acceptés
stylos, feutres, marqueurs, marqueurs

Articles non acceptés

--	--	--	--	--

Attention les tubes de colle ne sont pas acceptés.

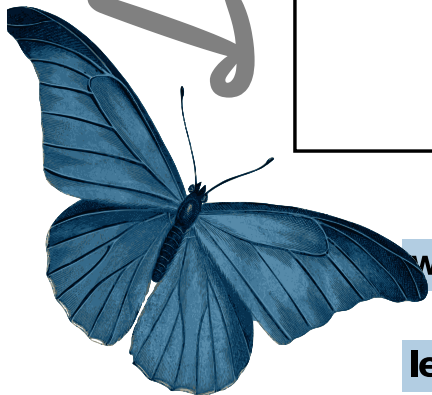


<http://www.lenvoldethyméo.com>

E-mail
lenvoldethyméo@gmail.com



lenvoldethyméo



L'envol de Thyméo

Créer une chaîne de solidarité pour apporter un soutien matériel à Thyméo, atteint du syndrome d'Angelman...



Collecte de déchets

Déposez -nous vos stylos, marqueurs, feutres, gourdes compotes et cartouches d'encre

Articles acceptés
stylos, feutres, marqueurs, marqueurs

Articles non acceptés

--	--	--	--	--

Attention les tubes de colle ne sont pas acceptés.



<http://www.lenvoldethyméo.com>

E-mail
lenvoldethyméo@gmail.com



lenvoldethyméo

